



Se non specificato il motore viene fornito con il kit acceleratore (come da figura).



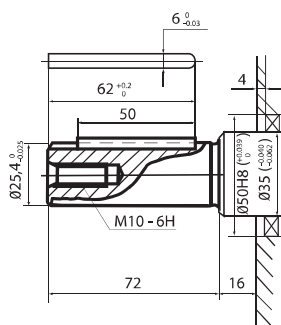
*Quadro avviamento



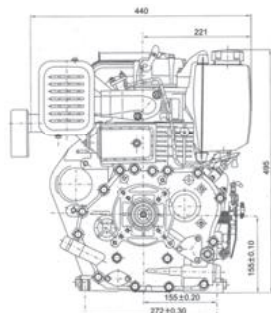
Caratteristiche tecniche

Alesaggio (mm) 86x70	Cilindrata (cc) 406	Rapporto di compressione 19:1	Potenza continua (Hp/rpm) 7.7/3000 - 9.0/3600	Potenza massima (Hp/rpm) 8.8/3000 - 10.0/3600
Giri/minuto (rpm) 3000 - 3600	Avviamento MANUALE/ELETTRICO*	Senso di rotazione (volano) ORARIO	Carburante GASOLIO	Capacità serbatoio (litri) 5.5
Olio MULTIGRADO SAE 10W30	Capacità olio (litri) 1.65	Consumo carb. (gr x Kw x h) 275.1	Dimensioni (mm) 471x440x494	Peso (Kg) 51

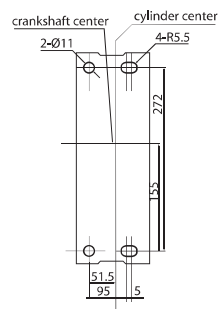
Albero motore



KD 100 FE



Ingombro



Ingombro basamento

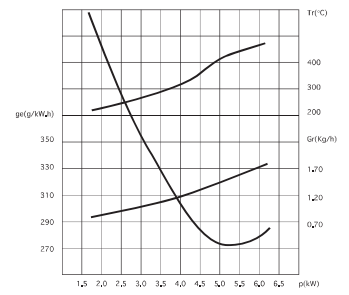


Diagramma consumo e potenza

Dimensioni

